

# REFUso/ Kurzanleitung REFUconnect



## 1. Lieferumfang

- REFUconnect
- Verschlussstopfen für PG9 Kabelverschraubung
- Universalhalter
- Befestigungsschrauben
- Kurzanleitung



Abb. 1: REFUconnect

## 2. Sicherheitshinweise

 <p><b>VORSICHT</b></p>	<p><b>Die Spannung des Gerätes beträgt 24 Volt. Dieses Gerät verfügt über keinen Netzschalter. Ein- und Ausschalten erfolgt durch Anschließen des Netzgerätes oder des Spannungsversorgungskabels.</b></p> <ul style="list-style-type: none"><li>⇒ Vor Öffnen des Gerätes die Spannungsversorgung unterbrechen.</li><li>⇒ Nur Netzgeräte mit der angegebenen Ausgangsspannung und Polarität verwenden.</li><li>⇒ Nur Netzgeräte verwenden, die den Sicherheitsanforderungen des jeweiligen Landes entsprechen.</li></ul>
 <p><b>VORSICHT</b></p>	<p><b>Das Gerät sendet eine geringe elektromagnetische Strahlung aus. Die elektromagnetische Strahlung liegt im gesetzlich zulässigen Bereich.</b></p> <ul style="list-style-type: none"><li>⇒ Bei Betrieb unbedingt Sicherheitsabstand von 20 cm zu Personen einhalten.</li></ul>

Weitere Hinweise in der ausführlichen REFUconnect Bedienungsanleitung.

## 3. Montagehinweise

Folgende Aufstellungshinweise zur optimalen Netzbildung und Datenübertragung zwischen den Geräten beachten:

- REFUconnect verwendet das lizenzfreie 2,4 GHz ISM-Band. Da auch andere Geräte dieses Frequenzband verwenden, ist ein ausreichender Abstand zu anderen Funktechniken, wie WLAN, Bluetooth®, Mobilfunk und DECT sicherzustellen.
- REFUconnect möglichst hoch über dem Boden, über allen anderen Objekten montieren (Mindestaufbauhöhe Abb. 3)
- Typische Funkreichweite bis 300 m.
- Sichtverbindung zwischen den benachbarten REFUconnect Geräten gewährleisten. Objekte außerhalb der Sichtverbindung können die Funkverbindung ebenfalls beeinträchtigen.
- Metallfassaden, Stahlbeton oder ähnliches in unmittelbarer Nähe führen zu einer Verminderung der Signalstärke.
- Möglichst Universalwinkel benutzen, um den notwendigen Wandabstand von mindestens 5 cm zu gewährleisten (Abb. 2).
- Der Mindestabstand zwischen den Geräten beträgt 0,5 m.
- Gegebenenfalls können weitere REFUconnect als Repeater zur Vergrößerung der Reichweite bzw. Umgehung von Hindernissen eingesetzt werden.
- Kabel sorgfältig befestigen.
- Haltbares Montagematerial verwenden.

## 4. Verkabelung

Ausführliche Beschreibung der Verkabelung in der REFUconnect Bedienungsanleitung.

- Die 4 Schrauben an den Ecken des Deckels lösen und den Deckel abnehmen.
- Kabel (CAT5) für Ethernet und Spannungsversorgung durch die Kabelverschraubungen führen.
- Ethernet-Kabel an entsprechender Klemmleiste (9 Klemmen) anschließen.
- Spannungsversorgung an der Klemmleiste VDC (3 Klemmen) anschließen. Die Anschlussbelegung der Klemmleisten ist aus der Beschriftung der Platine ersichtlich.
- Der Kabelschirm der Ethernetleitung muss mit dem vorgesehenen Kontakt elektrisch leitfähig verbunden werden.
- Die Ethernet-Verbindung wird mit dem CAT5 Kabel zum Wechselrichter oder über einen externen Switch (bei Anschluss mehrerer Wechselrichter) hergestellt. Bei der Verwendung von REFUconnect als Repeater bleibt die Ethernet-Klemmleiste unbelegt. Die für Ethernet vorgesehene Kabelverschraubung muss mit dem mitgelieferten Verschlussstopfen abgedichtet werden. Als Gateway konfigurierte REFUconnect werden über die Ethernet-Verbindung mit dem Internetzugangspunkt verbunden.
- Die Spannungsversorgung kann direkt vom Wechselrichter oder mit einem separat erhältlichen Steckernetzteil erfolgen.
- Überprüfen, ob LEDs (neben Ethernet-Klemmleiste) aktiv sind.
- Nach dem Anschließen der Kabel die Kabelverschraubungen ausreichend anziehen.
- Deckel des Gerätes mit den 4 Schrauben festschrauben.
- Druckausgleichsverschraubung und Antenne bei Bedarf nachziehen.

Bedeutung der Ethernet-LEDs			
LED	An	Aus	Blinkend
0	Voll-Duplex	Halb-Duplex	-
1	100 Mbit/s	10 Mbit/s	-
2	-	Nicht aktiv	Aktiv
3	Link hergestellt	Kein Link	-

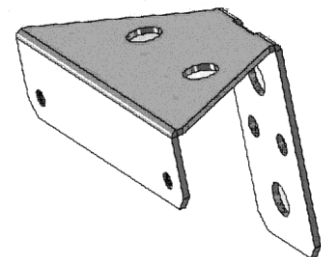


Abb. 2: Universalwinkel

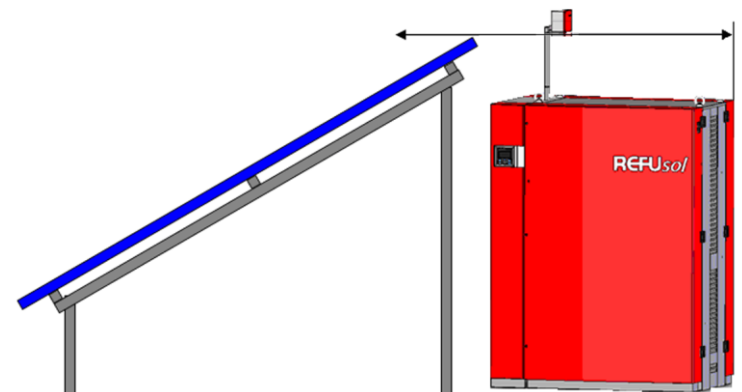


Abb. 3: Montagebeispiel Mindestaufbauhöhe des REFUconnect

REFU**sol**/ GmbH  
 Uracher Straße 91  
 D-72555 Metzingen / Deutschland

Tel: +49 7123 969-202  
 Fax: +49 7123 969-30202  
 info@refusol.com

[www.refusol.com](http://www.refusol.com)

Art.-Nr.: 0034015